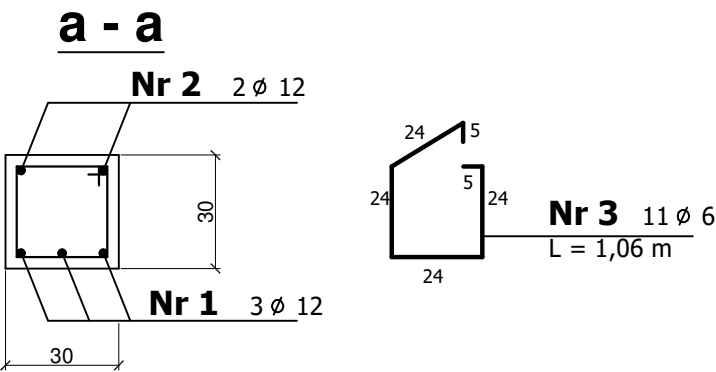
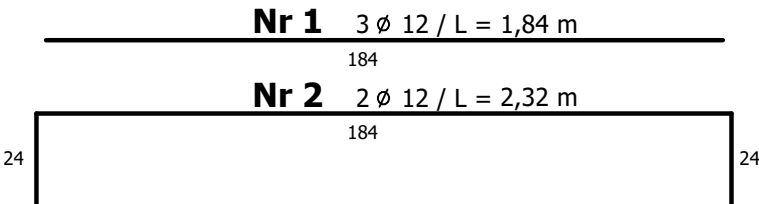
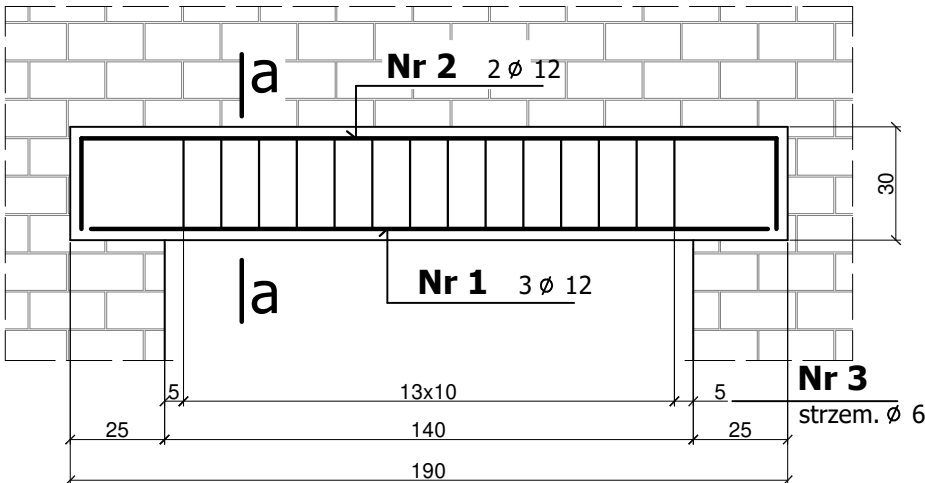


NADPROŻE N1 - wyk. 4 kpl

1 : 20



MATERIAŁY :

Beton : C20/25  
Klasa środowiska : XC1  
Stal : A-IIIN / A-0

WYKAZ STALI ZBROJENIOWEJ

NADPROŻE N1 wyk. 4 kpl.							
Nr	Ø	Ø	ilość	dł. 1 szt.	długość razem (mb)		
	(mm)	(mm)	(szt.)	(m)	Ø 6	#12	#16
1		12	3	1,84		5,52	
2		12	2	2,32		4,64	
3	6		14	1,06	14,84		
		długość ogółem		(m)	14,84	10,16	0,00
		ciężar jednost.		(kg/ mb)	0,222	0,888	1,58
		ciężar razem		(kg)	3,3	9,0	0,0
		ciężar ogółem		(kg)	12		
12 x 4 = 48 kg							
					A-0	A-IIIN	

Uwaga

Rozpatrywać łącznie z projektem architektury

INWESTOR				Skarb Państwa - Generalny Dyrektor Dróg Krajowych i Autostrad reprezentowany przez Generalną Dyрекcję Dróg Krajowych i Autostrad Oddział w Szczecinie al. Bohaterów Warszawy 33, 70-340 Szczecin			
WYKONAWCA				BUDIMEX S.A. ul. Stawki 40 01-040 Warszawa			
JEDNOSTKA PROJEKTOWA				TRAKT sp. z o.o. sp.k. 40-159 Katowice, ul. Jesionowa 9a tel: (0-32) 228-12-70, fax: (0-32) 220-70-04 trakt@trakt.eu			
ZAMIERZENIE INWESTYCYJNE				Projekt i budowa obwodnicy Brzozowa w ciągu S3 oraz dostosowanie drogi krajowej nr 3 do parametrów drogi ekspresowej na odcinku Brzozowo-Miękowo			
ZADANIE				Budowa obwodnicy Brzozowa w ciągu S3 oraz rozbudowa drogi krajowej nr 3 do parametrów drogi ekspresowej na odcinku Brzozowo-Miękowo			
TOM				TOM IX.1 - PROJEKT WYKONAWCZY MOP Przybiernów zachód. Toaleta i elementy małej architektury. TOM IX.1/2 - Budynek WC oraz elementy małej architektury - część konstrukcyjna			
TYTUŁ RYSUNKU				NADPROŻE N1 - ZBROJENIE			
FUNKCJA	IMIĘ I NAZWISKO			BRANŻA/NUMER UPRAWNIEN			PODPIS
PROJEKTANT	mgr inż. Adam Wieczorek			SLK/7061/PBKb/17			
SPRAWDZAJĄCY	mgr inż. Andrzej Trocha			489/81			
NR UMOWY	SKALA	DATA	STADIUM	BRANŻA		NR RYS.	
4.1/2410/9/2015/1-4/2017 (PR-727/17)	1:50	SIERPIEŃ 2019	PW	KONSTRUKCJE		1.9/PAR-1-1-PW-02	